



35云邮产品介绍

**35云邮是三五互联自主研发的邮件系统，以安全、稳定、高效为核心，
具有强大的邮件处理能力、迅捷的邮件传送速度、
超强的稳定性、云端反垃圾智能过滤系统以及丰富多样的特殊功能，
为企业提供专业的技术平台和完整的邮件通讯解决方案。**

**到目前为止，35云邮已经服务于全国百万终端企业，依托强大的研发实力和丰富的运营经验，
三五互联也将不断的开拓创新，为客户提供最佳的产品和服务。**

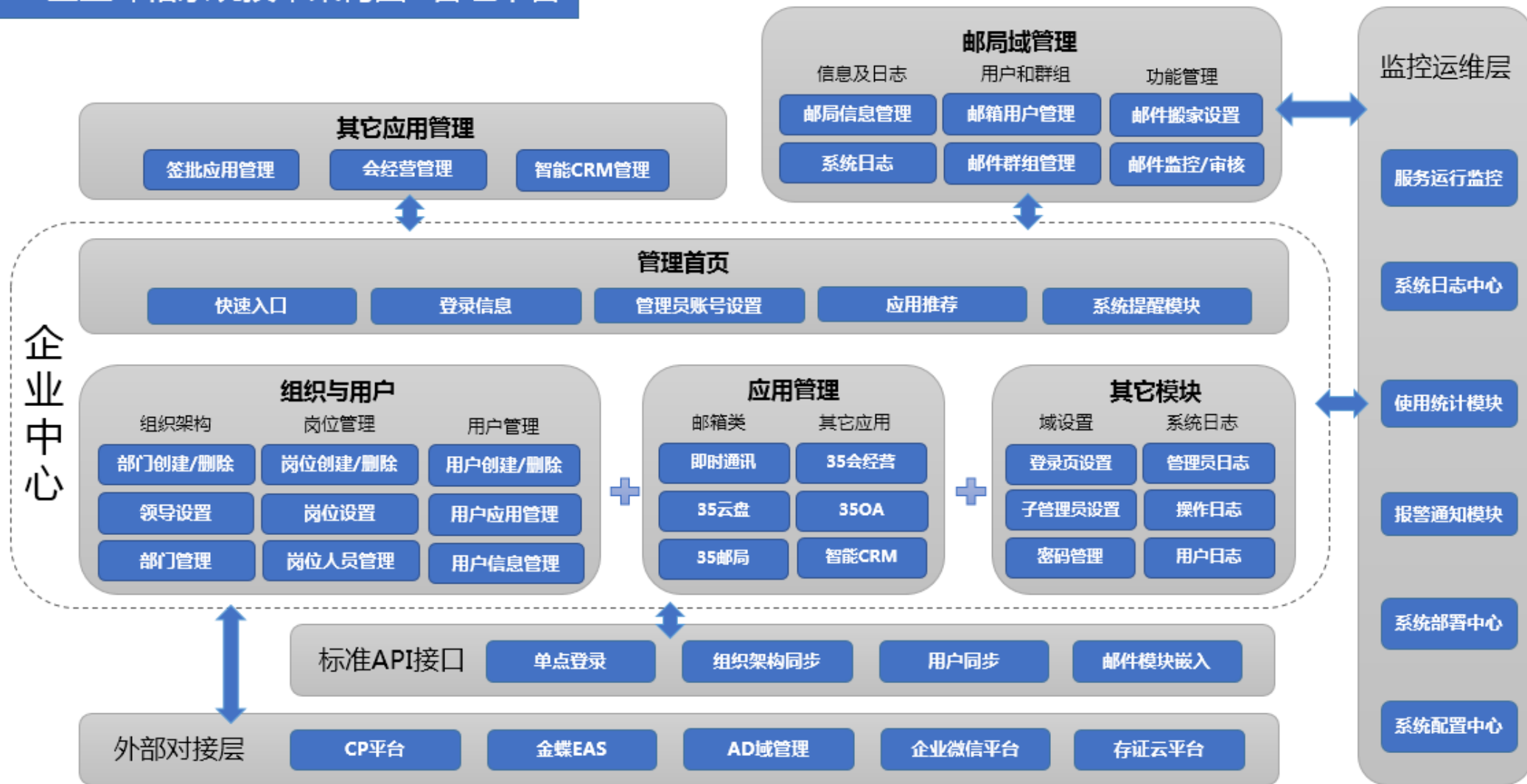




35企业邮箱系统技术架构图- 用户平台

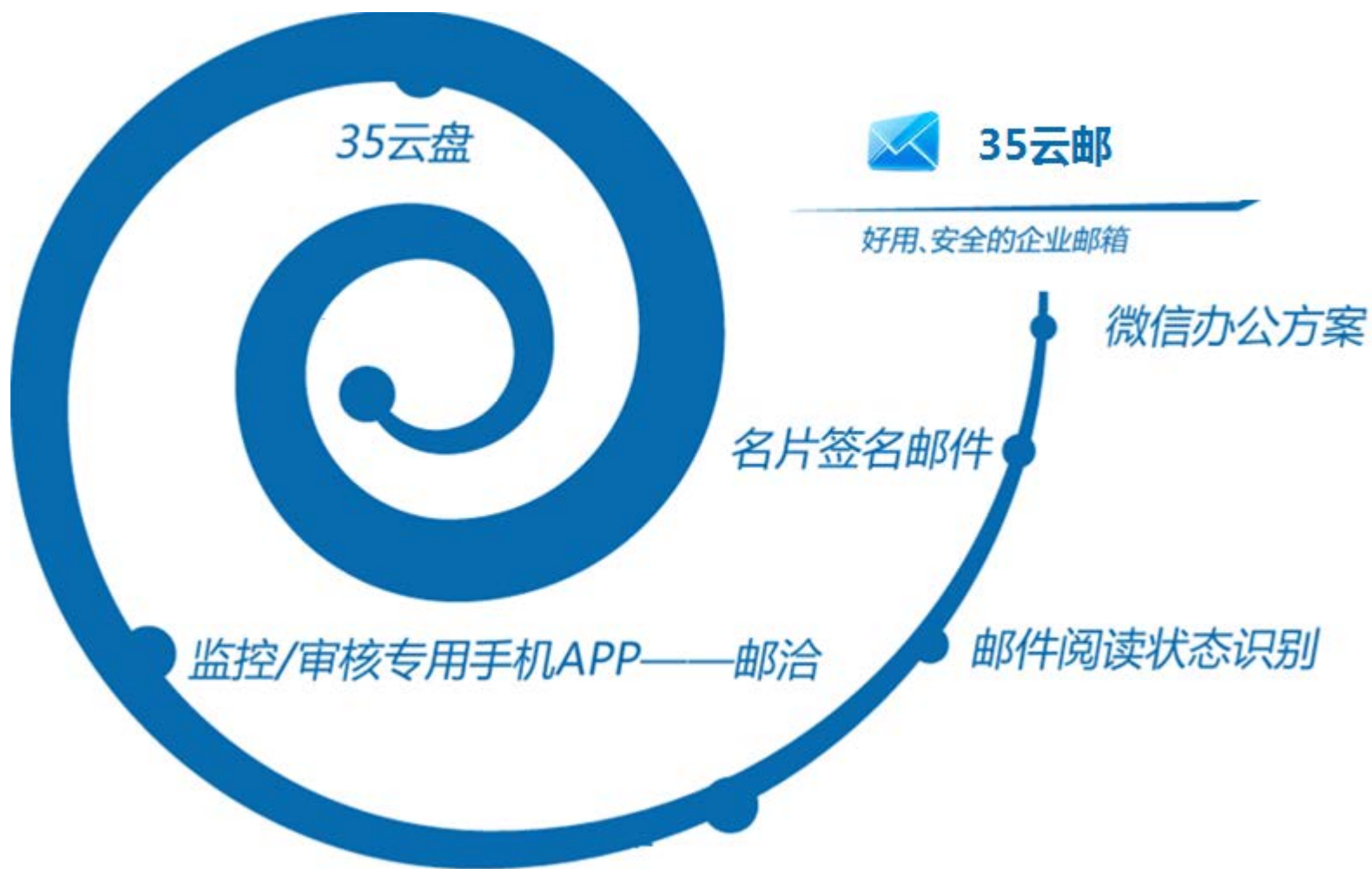


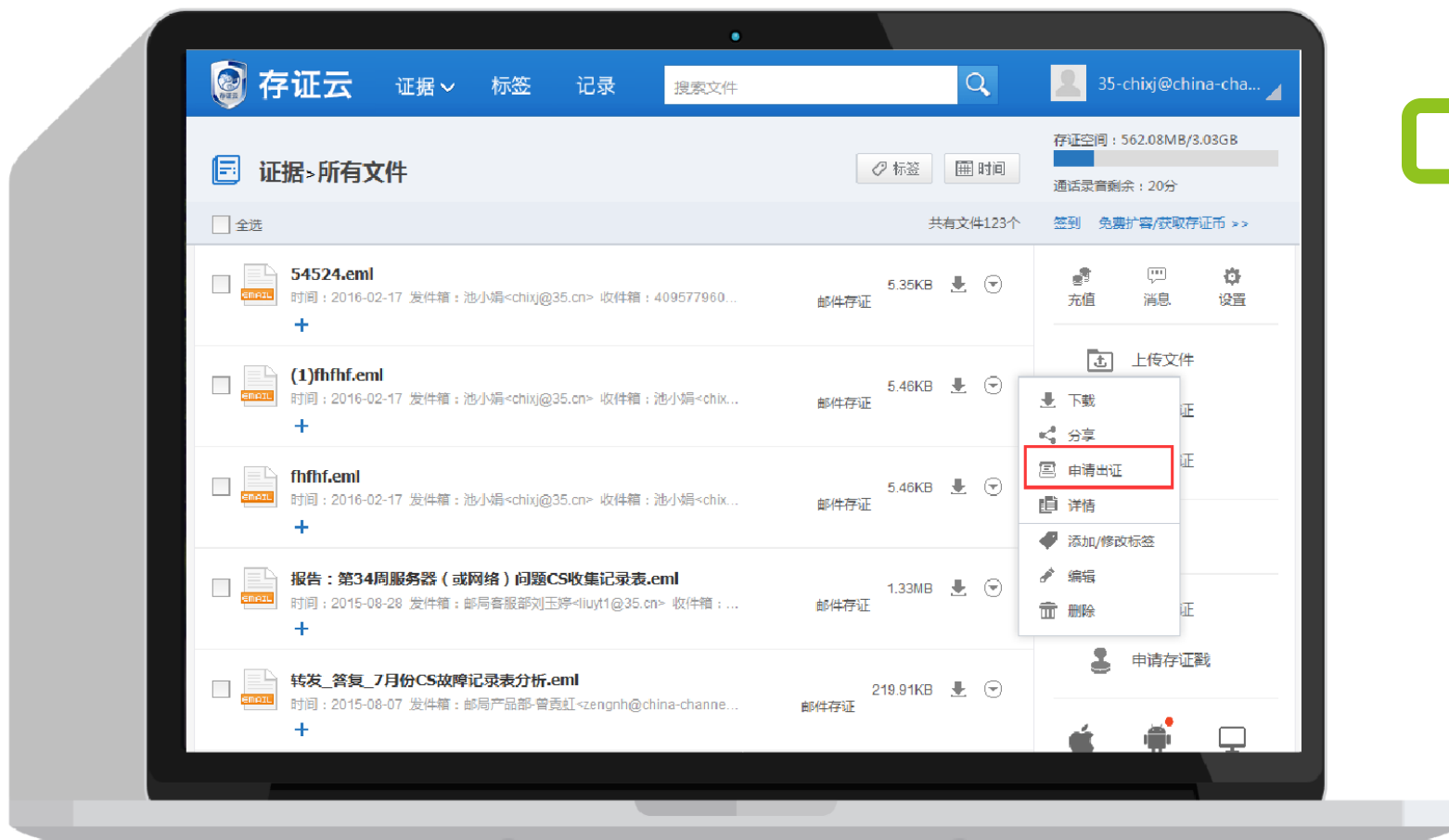
35企业邮箱系统技术架构图- 管理平台





产品名称	计费模式	套餐资费	套餐内容
35云邮	固定包月	148元/月	10用户
	固定包月	288元/月	20用户
	固定包月	588元/月	50用户
	固定包月	1188元/月	100用户





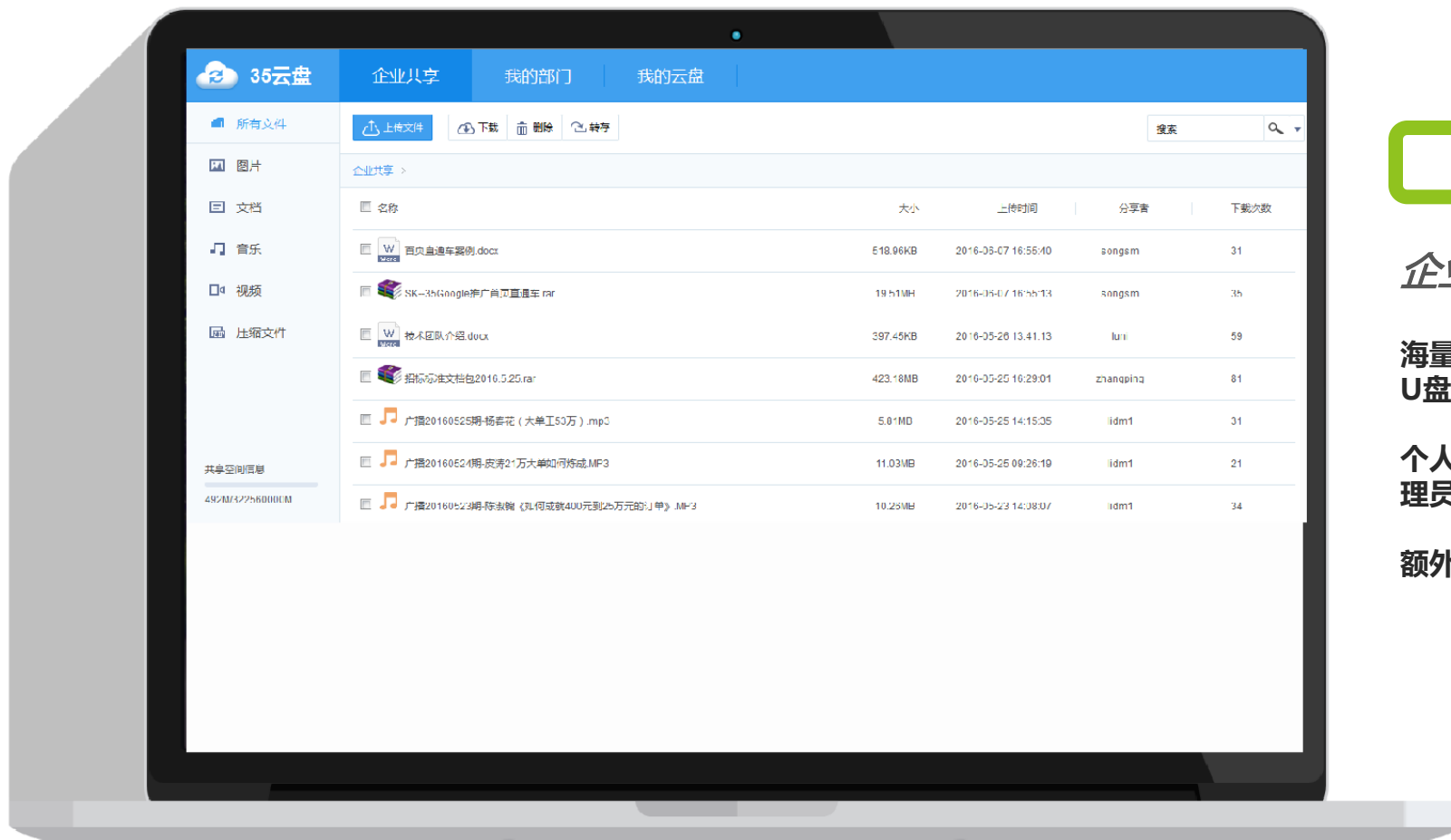
□ 邮件智能存证，商务保障

与国内电子数据取证行业的龙头企业美亚柏科强强联手，业内首推创新服务——邮件存证功能，将邮件固定为电子证据，为35邮局用户提供邮件的取证、存证、出证一站式服务。

微信办公方案

35企业邮箱与微信服务号及微信企业号进行了深度整合，无需安装额外应用，在微信中即可直接实现邮件的收、发、读、写，实时来信提醒，安全信息提醒、一对一客户服务等功能，邮件随身、服务至上。





35云盘系统

企业网盘哪家强？35云盘帮你忙！

海量存储、超大附件转发、企业知识库、云端U盘、文件管理中心...

个人云盘容量：默认单用户空间3.5G，可由管理员自由分配容量。

额外获赠企业共享云盘空间=用户数 × 3.5G

□ 邮件阅读状态识别

- 如何提高邮件工作效率？
邮件发送后发现客户迟迟都没有回应？
领导下发的邮件，不知道员工都看过了没有？
发给合作公司/部门的邮件，不知道对方是否已经查看？

35企业邮箱，帮您获知邮件的阅读状态、智能识别收件人的阅读时间点，协助您更准确的把握商机，掌握邮件办公节奏。



名片签名

邮件签名一直是企业邮箱用户对外宣传的一个窗口，因此企业一般都会要求用户设置统一格式的签名，如何更统一的管理，并且更好的展现企业形象，彰显企业品牌，成为管理者需要面对的问题。

35企业邮箱推出企业名片签名功能，创建用户时默认建立，格式统一，富有设计感，可替换使用自定义统一背景，可携带二维码，方便客户扫描直接将联系方式等保存到手机通讯录。



厦门三五互联科技股份有限公司

地址：厦门市软件园二期观日路8号(三五互联大厦)

电话：4008850035
手机：17050010038
邮箱：ad@35.cn
网站：mail.35.com

卓毅
邮局产品部
产品经理

名片签名
彰显品牌、便捷保存
了解详情

扫描二维码，可直接保存到手机通讯录

扫描二维码
添加联系人

卓毅 邮局产品部
产品经理

厦门三五互联科技股份有限公司

- 4008850035
- 17050010038
- ad@35.cn
- 厦门市思明区软件园二期观日路8号(三五互联大厦)
- mail.35.com

长按可保存或识别


□ 邮件监控/审核

邮件管理是企业邮箱与普通免费邮箱的一个重大的区别点，企业管理者根据自身管理的需要，对指定的邮件或账户进行邮件的审核或追踪，以达到降低企业信息泄露、保障企业信息完整性、进行全域邮件的实时备份等邮件管理目的。

步骤2: 选择审核人

*审核邮箱:

接收人:	包含	*
发件人:	包含	
接收人:	不包含	
主题:	包含抄送人	
内容:	包含密送人	
附件:	包含域外地址	
附件名称:	仅含域内地址	
邮件大小(M):		



当一封邮件有多人审核时:

- 采用第一个人的裁决方案
- 一票否决 (需要所有审核人通过后, 才可以通过)

□ 即时通讯解决方案——邮洽

信息同步

- 三端消息同步接收/撤回
- 超大文件轻松传
- 合并所有对话框



□ 专用手机客户端——“邮洽”

新邮件实时推送

- 35企业邮箱新邮件实时推送
- 其他邮箱新邮件定时提醒，主动通知

即时对话邮件联系人

- 邮件事项需要确认，不必往来答复，一键发起即时沟通，告别焦虑等待

数据加密

- 支持指纹解锁，全程保障信息安全





35互联根据邮件信息生命周期的发展情况，提供全面的、一体化的保护策略。从登录、存储、传输、反垃圾、管理等多方面保护邮件系统信息数据的安全。

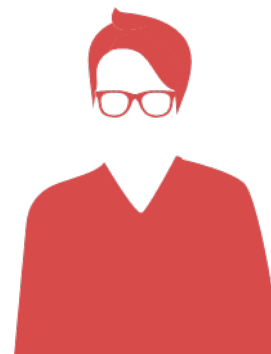
全密码保护针对邮件生命周期，推出“全密码保护策略”

提供1024位邮件全加密安全邮件传输协议

禁止删除、下载和自动转发的权限控制、自摧毁功能等

超强反垃圾防病毒

登录安全设置安全提醒绑定手机及微信



登录安全—安全设置、提醒

绑定微信，异地登陆实时提醒；还可以限制地理位置登录，全方位保护登录安全。



登录安全-地理位置设置

当用户或管理员设置了地理位置和 IP 登录限制后，在超过范围的地理位置或者 IP 段邮箱就无法登录，必须要由管理员解除，或者通过绑定的对应手机验证登录。



□ 存储安全-文件夹加密



对于重要的邮件可以移至对应文件夹并且进行加密，就算知道邮箱密码而不知道文件夹密码也读取不了您的邮件。

多重保护您的信息安全

□ 传输安全

登录安全设置：

用于控制邮箱全域的SSL加密协议的使用，包含网页端及客户端

- 自由选择（默认）
- 推荐使用SSL协议
- 强制使用SSL协议

灵活控制邮箱全域的SSL加密协议的使用，可由用户自由选择、管理员推荐或强制要求所有连接均使用SSL安全协议。包含网页端和客户端，全方位保障客户安全。

提供1024位邮件全加密安全邮件传输协议，保护邮件安全投递。

A

B

管理安全-禁止删除、下载和自动转发权限控制



A

禁止邮件下载

可以限制用户将邮件下载到本地保存，避免因此造成的邮件信息泄露行为。



B

禁止邮件删除

可以限制用户将服务器上的邮件进行彻底删除，避免因此造成的邮件信息缺失的情况出现。



C

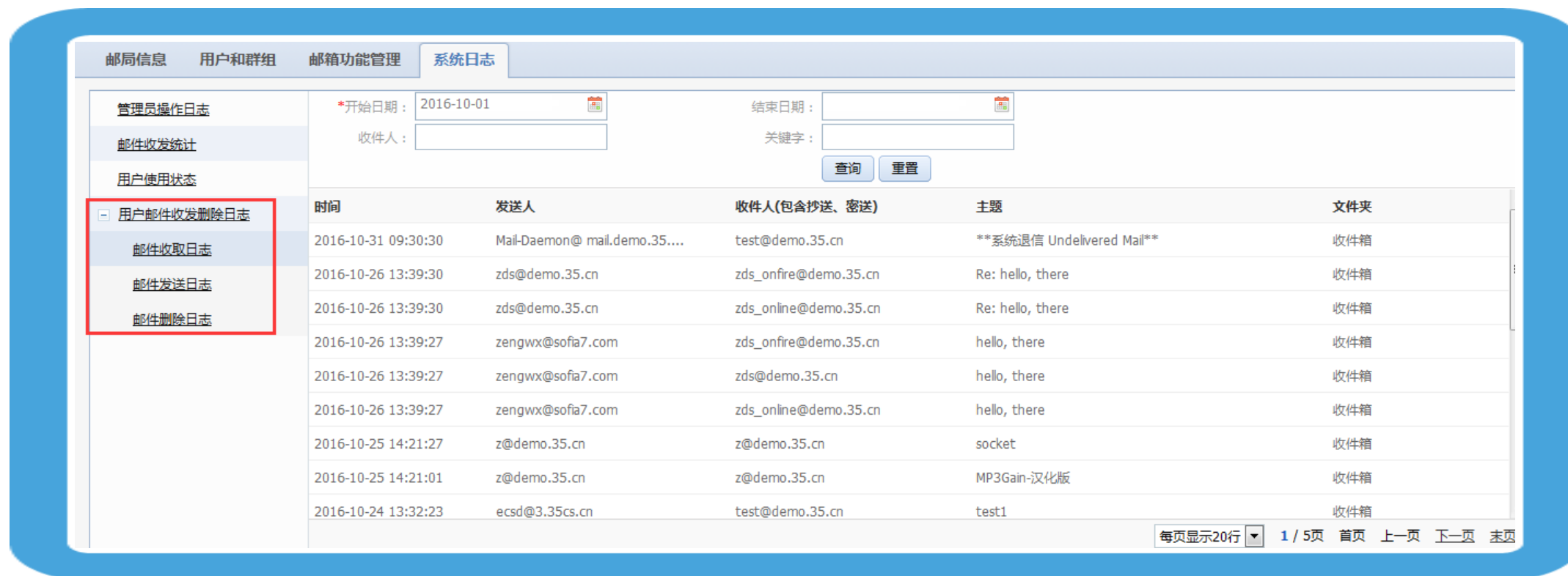
自动转发限制

用户可设置禁止自动转发设置，禁止用户将邮件自动转发到其他邮箱。同时可以给个别账号添加例外。



管理安全-用户邮件收发、删除日志查看

用户邮件收发详情查询，删除邮件自助恢复，把控企业信息安全



The screenshot displays a web-based mail management interface. The top navigation bar includes '邮局信息', '用户和群组', '邮箱功能管理', and '系统日志'. The '系统日志' (System Logs) tab is active, showing search filters for '开始日期' (Start Date: 2016-10-01), '结束日期' (End Date), and '收件人' (Recipient). A '查询' (Search) button and a '重置' (Reset) button are present. The main content area is a table of email logs with columns for '时间' (Time), '发送人' (Sender), '收件人(包含抄送、密送)' (Recipient), '主题' (Subject), and '文件夹' (Folder). The '用户邮件收发删除日志' (User Mail Send/Receive/Delete Log) menu item is highlighted with a red box.

时间	发送人	收件人(包含抄送、密送)	主题	文件夹
2016-10-31 09:30:30	Mail-Daemon@ mail.demo.35....	test@demo.35.cn	**系统退信 Undelivered Mail**	收件箱
2016-10-26 13:39:30	zds@demo.35.cn	zds_onfire@demo.35.cn	Re: hello, there	收件箱
2016-10-26 13:39:30	zds@demo.35.cn	zds_online@demo.35.cn	Re: hello, there	收件箱
2016-10-26 13:39:27	zengwx@sofia7.com	zds_onfire@demo.35.cn	hello, there	收件箱
2016-10-26 13:39:27	zengwx@sofia7.com	zds@demo.35.cn	hello, there	收件箱
2016-10-26 13:39:27	zengwx@sofia7.com	zds_online@demo.35.cn	hello, there	收件箱
2016-10-25 14:21:27	z@demo.35.cn	z@demo.35.cn	socket	收件箱
2016-10-25 14:21:01	z@demo.35.cn	z@demo.35.cn	MP3Gain-汉化版	收件箱
2016-10-24 13:32:23	ecsd@3.35cs.cn	test@demo.35.cn	test1	收件箱

每页显示20行 1 / 5页 首页 上一页 下一页 末页

三五运营服务中心是一支高素质、高效率、专业的技术型售后团队，拥有数十名资深的客服及后端技术支持专业人才，秉持“客户为尊、精诚服务”为宗旨，提供7*24小时不间断技术支持，构建持续稳定的绿色网络保障体系。

联系我们：

8:30 ~ 18:00 (白天)



客服
+
技术

【Livechat】：官网→点右下角“客服咨询”

【电话】：400-600-3535 (0592-2957777)
按提示选按键

【邮件】：580@35.cn、280@35.cn (专项类)

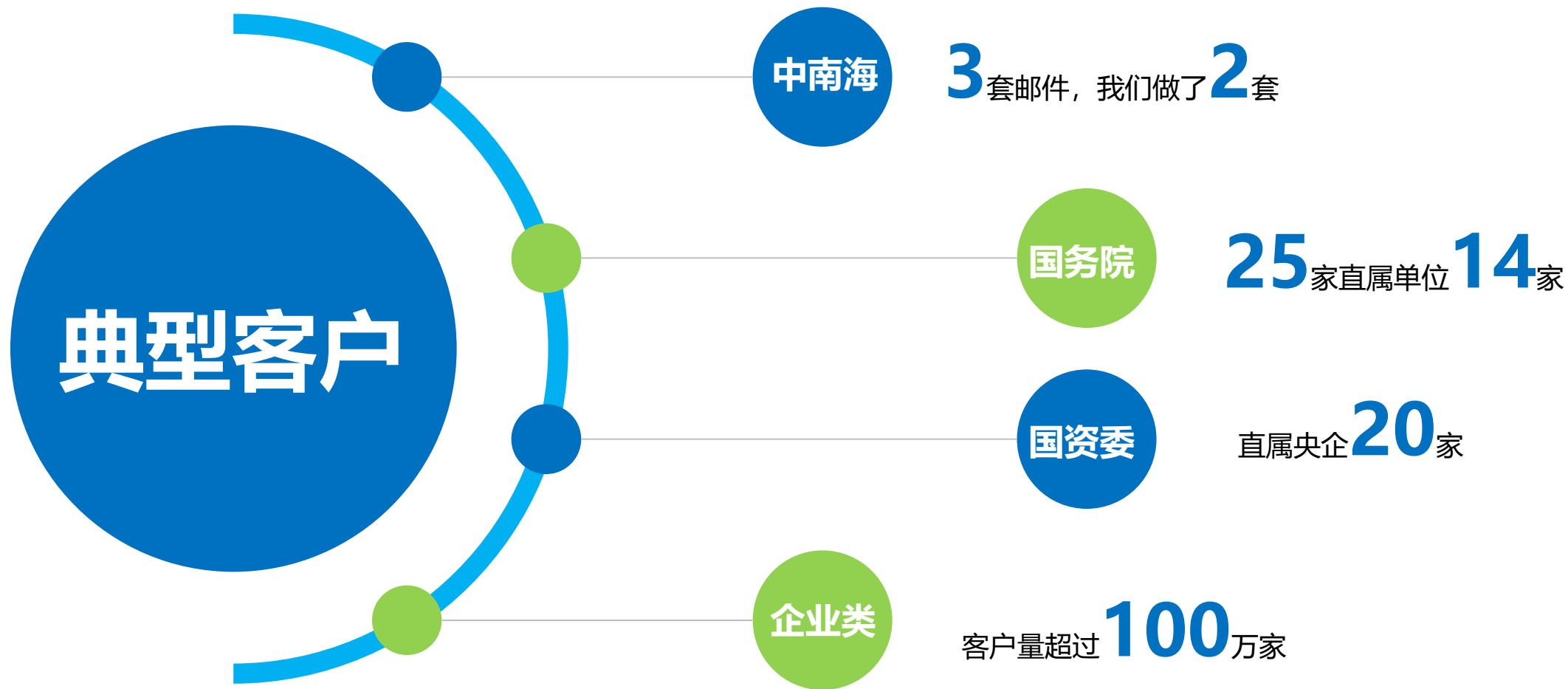
18:00 ~ 次日08:30 (夜间)

值班
技术



【电话】：400-600-3535 (0592-2957777)
一律按4号键

【邮件】：liveperson@35.cn (专项类除外)



□ 国务院**25**家直属单位，其中**14**家单位使用我们的产品







谢谢!